

Дизайн-проект благоустройства дворовых территорий  
многоквартирных домов №8, №10, №12, №14 по улице Добролюбова  
г.Каменск-Уральский

Инв. № подл.	Подп. и дата	Взам. инв. №	Согласовано		

Состав проекта

1	Состав проекта
2	Пояснительная записка
3	Ситуационная схема
4	Схема генплана М1:700
5	Схема генплана с сетями М1:700
6	Схема зонирования территории, типы покрытий М1:700
7	Нумерация объектов (используемых малых архитектурных форм) М1:700
8	Спецификация (ведомость малых архитектурных форм, подсчет площадей покрытий)
9	Схема с размерами общей территории М1:700
10	Схема с размерами дворовой территории домов №8 и №10 М1:400
11	Схема с размерами дворовой территории домов №12 и №14 М1:400

Пояснительная записка

- Согласовано

Взам. инв. №

Подп. и дата

Инв. № подл.
1. Проект разработан Шулеповым А. А.

2. Проект выполнен на основании:  
договора на проектирование: договор подряда № 03/08/20 от 3.08.2020 г.  
и приложение № 1 к договору № 03/08/20.

3. Исходными данными для выполнения рабочей документации служит:  
выкопировка из генплана.

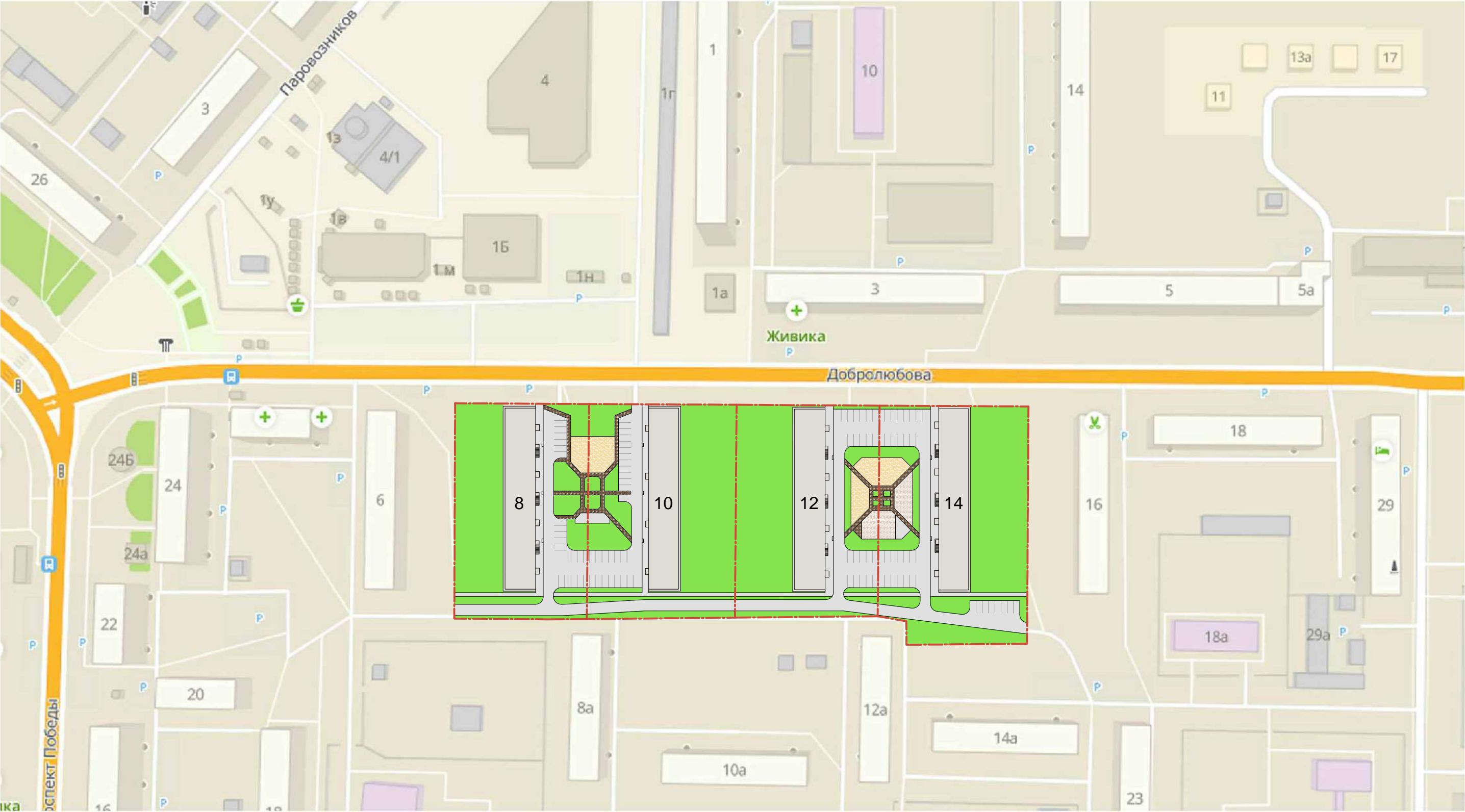
4. Нормативная документация:  
4.1. Федеральный закон от 30.12.2009 № 384-ФЗ (ред. от 02.07.2013)  
«Технический регламент о безопасности зданий и сооружений».  
4.1.1. СП 42.13330.2011 «Градостроительство. Планировка и застройка  
городских и сельских поселений».  
4.2. ГОСТ Р 21.1101-2013 «Система проектной документации для  
строительства (СПДС). Основные требования к проектной и рабочей  
документации.» (с Поправкой).  
4.3. ГОСТ 21.508-92 «СПДС. Правила выполнения рабочей документации  
генеральных планов предприятий, сооружений и жилищно-гражданских  
объектов.».  
4.4. Решение от 18.07.2012 г. № 548 об утверждении Правил  
благоустройства территории муниципального образования город Каменск-  
Уральский.  
4.5. Постановление Правительства Свердловской области от 31.10.2017г.  
№ 805-ПП об утверждении государственной программы Свердловской  
области «Формирование современной городской среды на территории  
Свердловской области на 2018-2022 годы» г. Екатеринбург.

5. Объект проектирования – благоустройство дворовых территорий  
многоквартирных домов №8, №10, №12, №14 по улице Добролюбова.

6. Работы по капитальному ремонту благоустройства осуществляется в  
стесненных условиях застроенной части города на дворовых территориях  
многоквартирных домов.  
Стесненные условия обусловлены следующими факторами:  
– движение транспорта и пешеходов в непосредственной близости от зоны  
производства работ;  
– расположение объектов капитального строительства и сохраняемых  
зеленых насаждений в непосредственной близости (в пределах 50 м) от зоны  
производства работ;  
– стесненные условия или невозможность складирования материалов.

7. Дизайн-проект включает в себя разработку следующих основных зон:  
– проезды, парковки  
– проезд вдоль домов №8, №10, №12, №14  
– тротуары вдоль домов  
– тротуар вдоль проезда, параллельно улице Добролюбова  
– детская площадка во дворе домов №8 и №10  
– хозплощадка во дворе домов №8 и №10  
– детская площадка для детей дошкольного возраста во дворе домов №12 и  
№14  
– детская площадка для детей школьного возраста во дворе домов №12 и  
№14  
– футбольная площадка во дворе домов №12 и №14  
– воркаут во дворе домов №12 и №14  
– хозплощадка во дворе домов №12 и №14  
– дорожки и проходы к площадкам

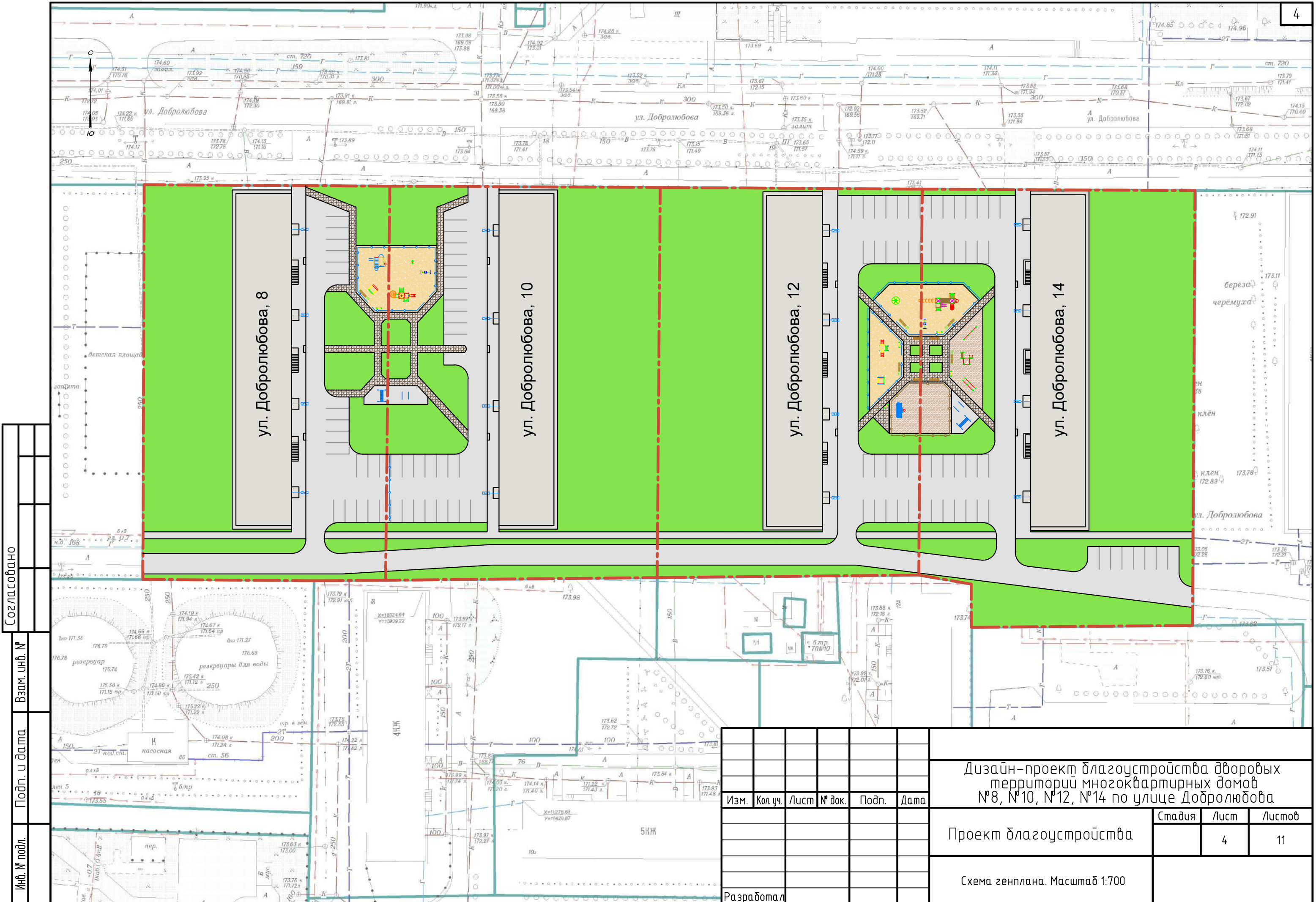
8. Дизайн-проект включает в себя следующие элементы благоустройства:  
– покрытия поверхности – капитальные, мягкие, газонные, в целях  
обеспечения безопасного и комфортного передвижения по территории.  
– сопряжения поверхностей – бордюрные камни, пандусы  
– ограждения в виде металлических секций ограждающих детские площадки  
– малые архитектурные формы – скамьи  
– наружное освещение – подъездные светильники  
– игровое и спортивное оборудование  
– площадки (детские, воркаут, футбольная, хозяйственного назначения)  
Дизайн-проект содержит 7 элементов благоустройства, включая  
обязательные пункты.



Согласовано					
Взам. инв. №					
Подп. и дата					
Инв. № подл.					

						Дизайн-проект благоустройства дворовых территорий многоквартирных домов №8, №10, №12, №14 по улице Добролюбова			
Изм.	Кол. уч.	Лист	№ док.	Подп.	Дата				
						Проект благоустройства	Стадия	Лист	Листов
								3	11
						Ситуационная схема			
Разработал									

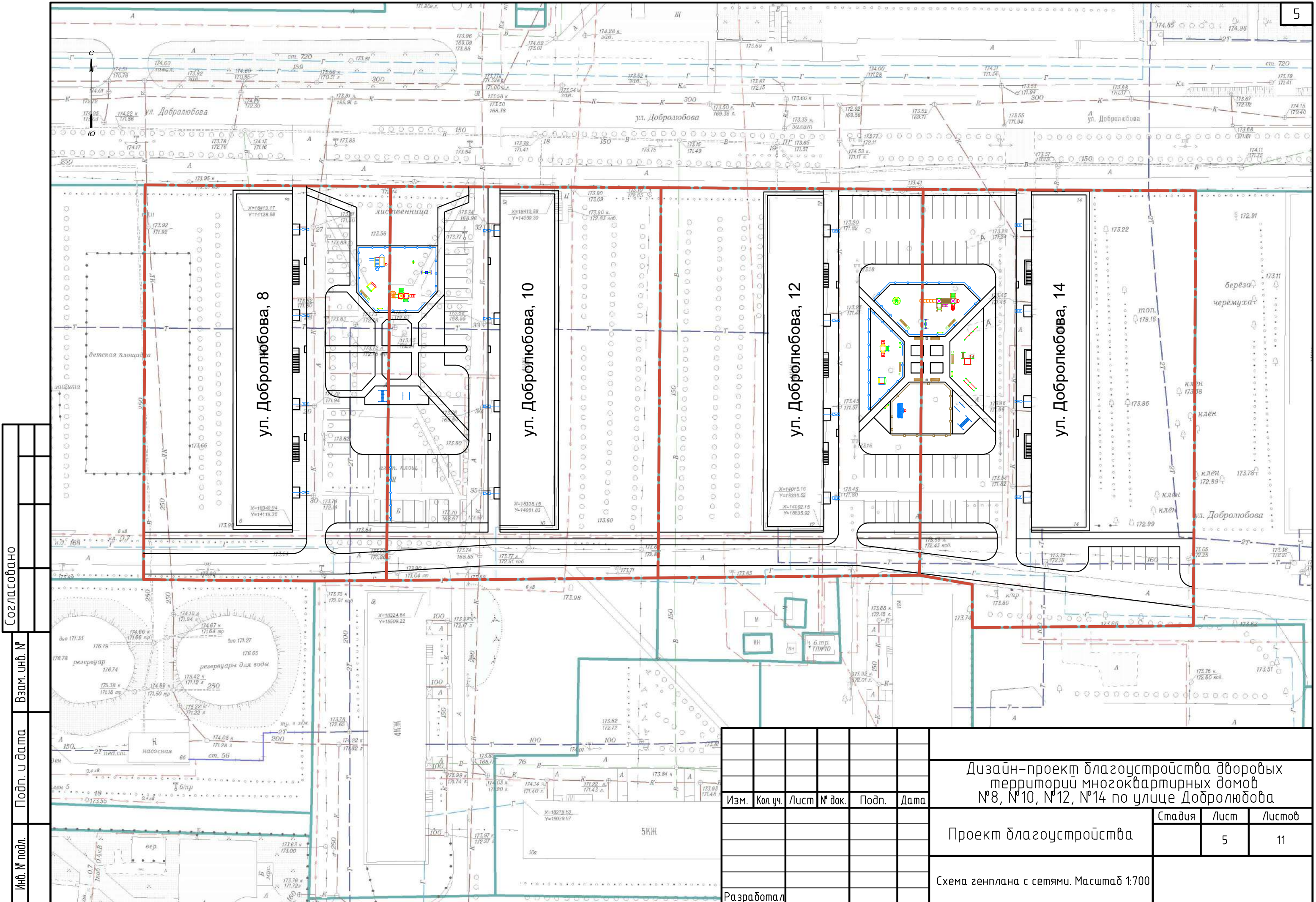




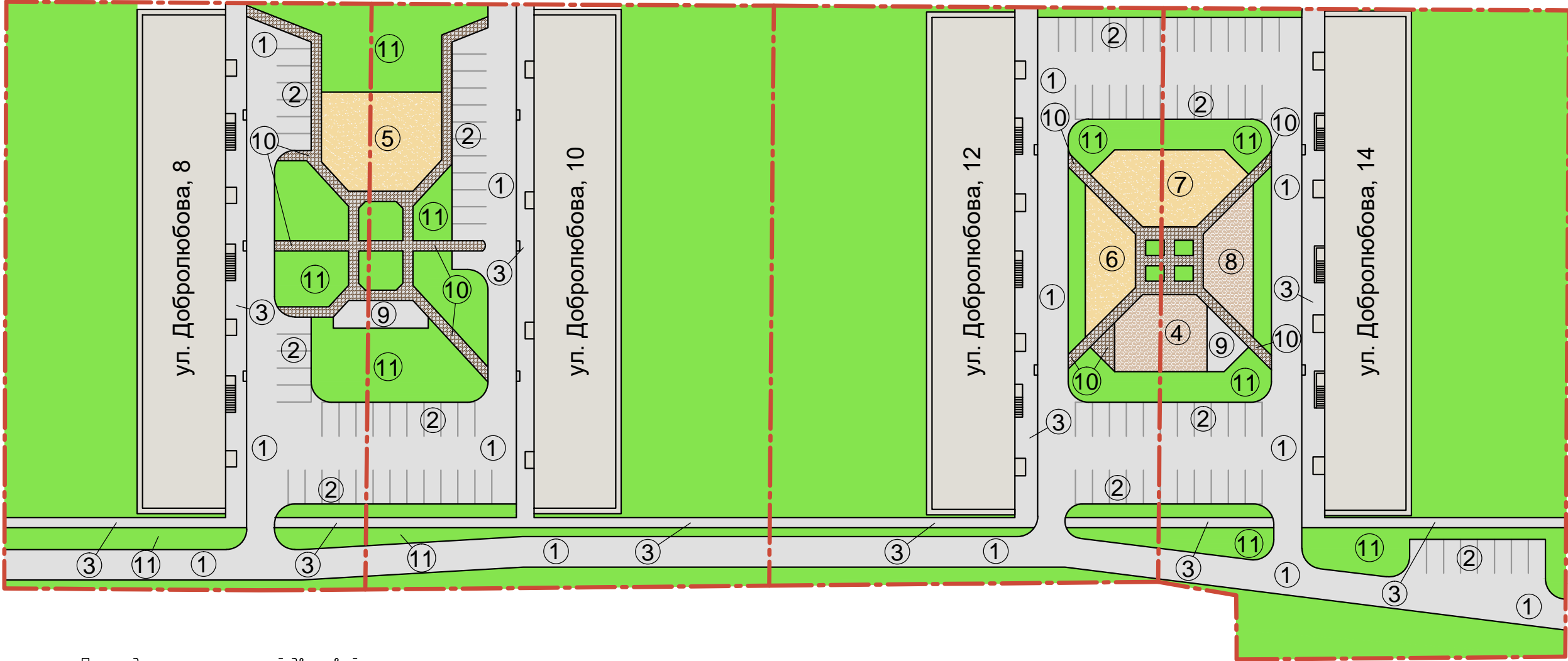
Согласовано					
Взам. инв. №					
Подп. и дата					
Инв. № подл.					

						Дизайн-проект благоустройства дворовых территорий многоквартирных домов №8, №10, №12, №14 по улице Добролюбова		
Изм.	Кол.уч.	Лист	№ док.	Подп.	Дата			
						Проект благоустройства	Стадия	Лист
								4
						Схема генплана. Масштаб 1:700		11
Разработал								







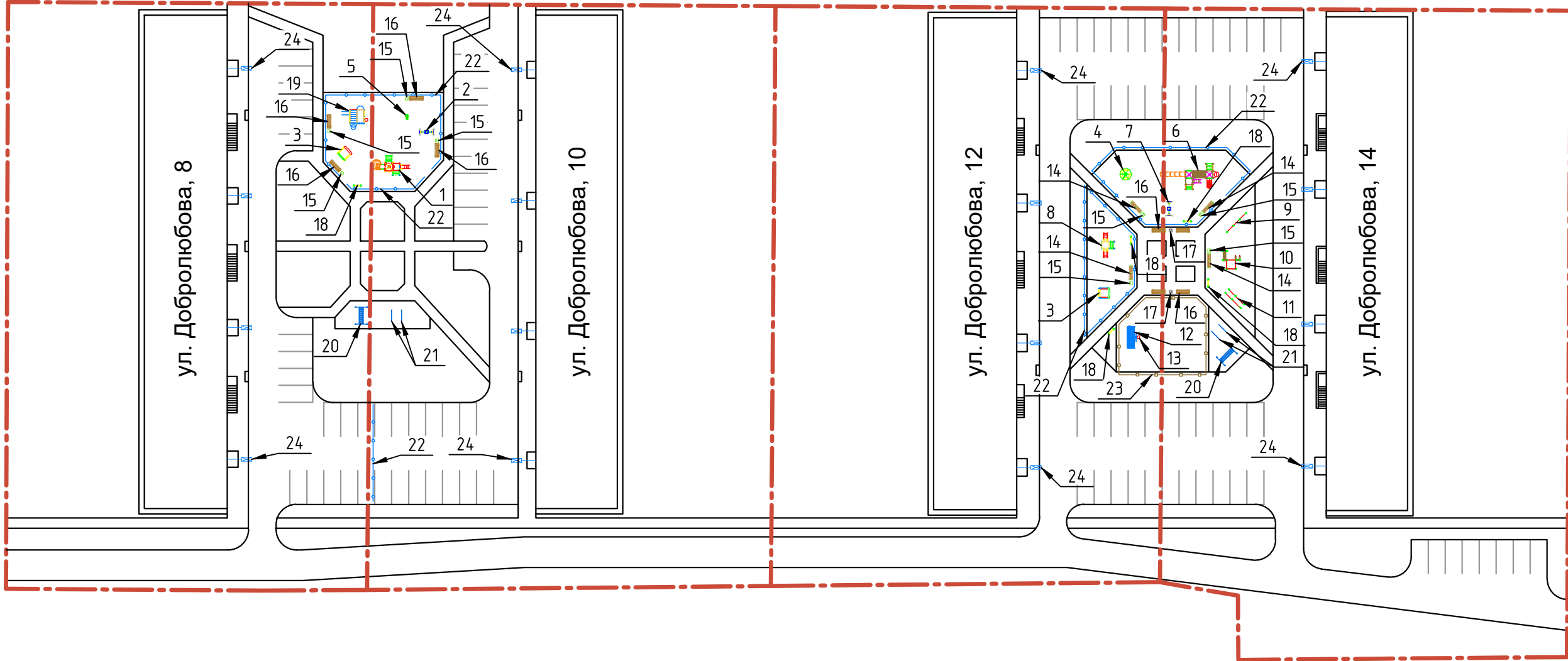
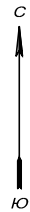


Площади и типы покрытий дворовой территории

№	Наименование	Покрытие	Площадь (м2)				
			дом 8	дом 10	дом 12	дом 14	Вся площадь
1	Проезды	Асфальт	695	669	739	922	3025
2	Парковки	Асфальт	226	371	282	455,3	1334,3
3	Тротуары	Асфальт	270	273	298	293	1134
4	Футбольная площадка	Резиновая крошка			68	77	145
5	Детская площадка	Песок	97	145			242
6	Детская площадка для детей дошкольного возраста	Песок			113		113
7	Детская площадка для детей школьного возраста	Песок			84	109	193
8	Воркаут	Резиновая крошка				113	113
9	Хозплощадки	Асфальт	19	34		35	88
10	Дорожки	Тротуарная плитка	126	136	84	92	438
11	Газоны	Чернозем	609	674	365	517	2165

Согласовано					
Взам. инв. №					
Подп. и дата					
Инв. № подл.					

						Дизайн-проект благоустройства дворовых территорий многоквартирных домов №8, №10, №12, №14 по улице Добролюбова			
Изм.	Кол. уч.	Лист	№ док.	Подп.	Дата				
						Проект благоустройства	Стадия	Лист	Листов
								6	11
						Схема зонирования территории Масштаб 1:700			
Разработал									



Согласовано					
Инв. № подл.	Подп. и дата	Взам. инв. №			

						Дизайн-проект благоустройства дворовых территорий многоквартирных домов №8, №10, №12, №14 по улице Добролюбова			
Изм.	Кол. уч.	Лист	№ док.	Подп.	Дата	Проект благоустройства	Стадия	Лист	Листов
								7	11
Разработал						Нумерация объектов. Масштаб 1:700			



Ведомость малых архитектурных форм

№	Наименование	Единицы измерения	Количество				
			дом 8	дом 10	дом 12	дом 14	Всё количество
1	ДИК 9.02 Детский игровой комплекс Погружение Н=700, 180	шт.		1			1
2	ДИО 1.082 Качели Спрут + ДИО 1.204 Подвес резиновый (люлька)	шт.		1			1
3	МФ 3.032 Песочница Полянка	шт.	1		1		2
4	ДИО 2.08-16 Карусель со сплошным сидением	шт.			1		1
5	ДИО 4.33 Качалка на пружине Кузнечик	шт.		1			1
6	ДИК 9.025-К16 Детский игровой комплекс Попугай Н=700, 1800	шт.				1	1
7	ДИО 1.081 Качели Бабочки + ДИО 1.205а Подвес металлический на длинной цепи	шт.				1	1
8	ДИО 5.02 Горка мини двойная Н=700 мм	шт.			1		1
9	СО 7.32 Турник тройной высокий	шт.				1	1
10	СО 7.28 Базис Сити	шт.				1	1
11	СО 7.09 Брусья двойные для отжиманий разнорубные	шт.				1	1
12	СО 5.08 Гандбольные ворота + Сетка к гандбольным воротам	шт.			1		1
13	СО 5.04 Стойка баскетбольная + Сетка для баскетбольного кольца	шт.			1		1
14	МФ 1.04 Лавочка Эконом	шт.			2	2	4
15	МФ 6.05 Урна	шт.	2	2	2	2	8
16	МФ 1.14 Лавочка бетонная со спинкой	шт.	2	2	2	2	8
17	МФ 6.08 Урна бетонная	шт.				2	2
18	МФ 6.20 Информационная стойка	шт.	1		2	2	5
19	СО 1.04-15 Спортивный комплекс Рукоход с кольцами	шт.	1				1
20	МФ 6.01 Стойка для сушки ковров	шт.	1			1	2
21	МФ 6.16 Стойка для сушки белья (комплект 2 шт)	шт.		1		1	2
22	Ограждение 800 мм	п.м.	24	45	74	28	171
23	Ограждение 3000 мм	п.м.			22	24	46
24	Светодиодный подъездный светильник	шт	4	4	4	4	16

Площади и типы покрытий дворовой территории

№	Наименование	Покрытие	Площадь (м2)				
			дом 8	дом 10	дом 12	дом 14	Вся площадь
1	Проезды	Асфальт	695	669	739	922	3025
2	Парковки	Асфальт	226	371	282	455,3	1334,3
3	Тротуары	Асфальт	270	273	298	293	1134
4	Футбольная площадка	Резиновая крошка			68	77	145
5	Детская площадка	Песок	97	145			242
6	Детская площадка для детей дошкольного возраста	Песок			113		113
7	Детская площадка для детей школьного возраста	Песок			84	109	193
8	Воркаут	Резиновая крошка				113	113
9	Хозплощадки	Асфальт	19	34		35	88
10	Дорожки	Тротуарная плитка	126	136	84	92	438
11	Газоны	Чернозем	609	674	365	517	2165

Использование бордюрного камня

№	Наименование	Тип	Длина (м)				
			Дом 8	Дом 10	Дом 12	Дом 14	Все дома
1	Границы проездов и парковок	Дорожный бордюрный камень	252	283	279	326	1140
2	Границы дорожек, площадок, тротуаров, пандусы	Тротуарный бордюрный камень	243	234	249	380	1106

Согласовано

Взам. инв. №

Подп. и дата

Инв. № подл.

Изм. Кол. уч. Лист № док. Подп. Дата

Дизайн-проект благоустройства дворовых территорий многоквартирных домов №8, №10, №12, №14 по улице Добролюбова

Проект благоустройства

Спецификация

Стадия

Лист

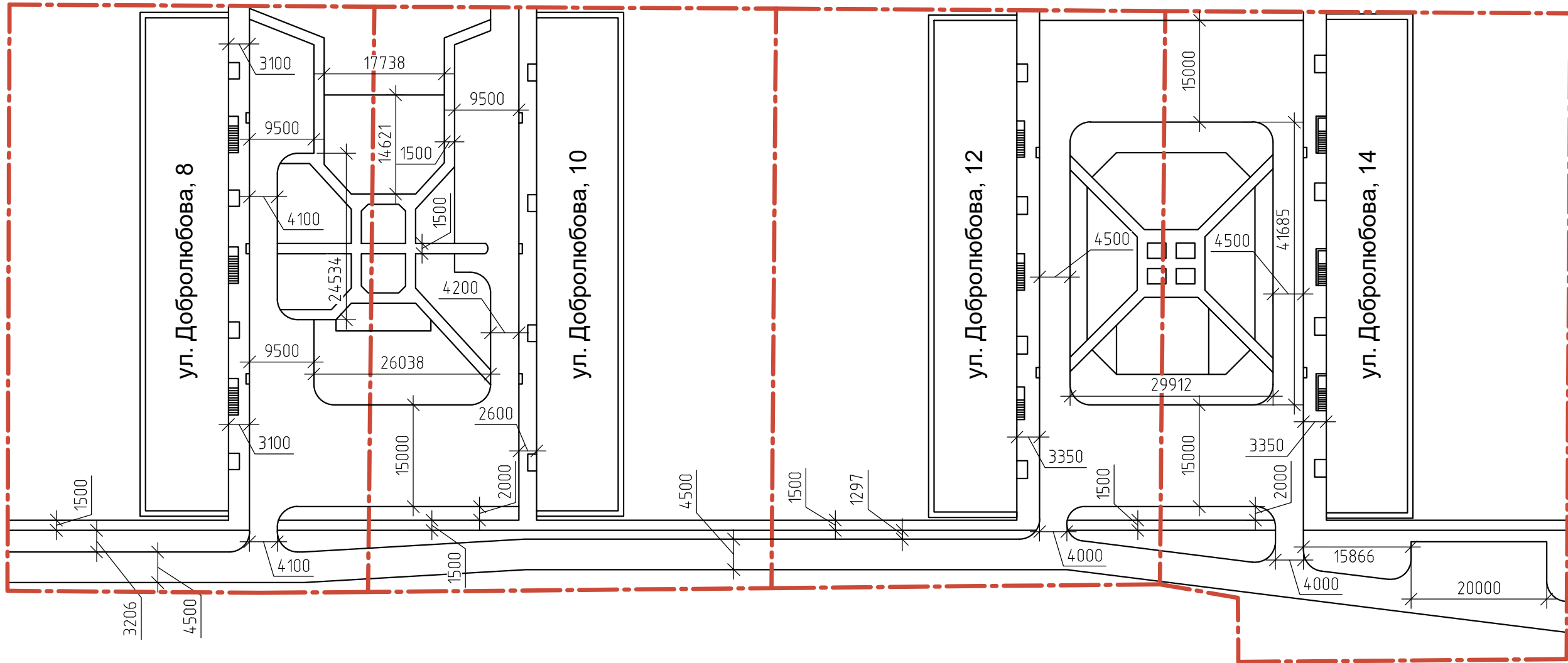
Листов

8

11

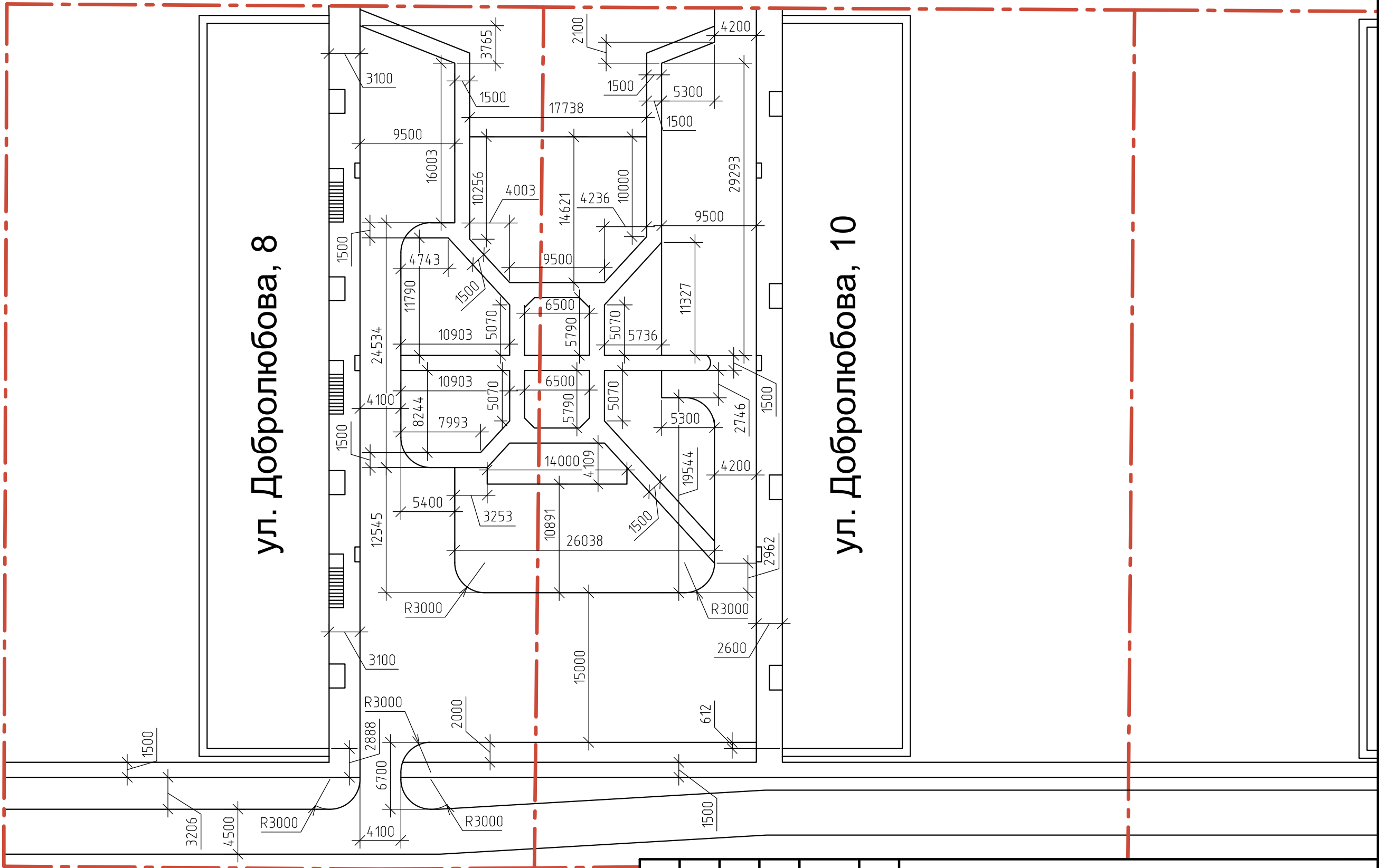
Разработал Шулепов

Инв. № подл.	Подп. и дата	Взам. инв. №	Согласовано			



						Дизайн-проект благоустройства дворовых территорий многоквартирных домов №8, №10, №12, №14 по улице Добролюбова			
Изм.	Кол. уч.	Лист	№ док.	Подп.	Дата				
						Проект благоустройства	Стадия	Лист	Листов
								9	11
						Размеры. Масштаб 1:700			
Разработал	Шулепов								

Инв. № подл.	Подп. и дата	Взам. инв. №	Согласовано			



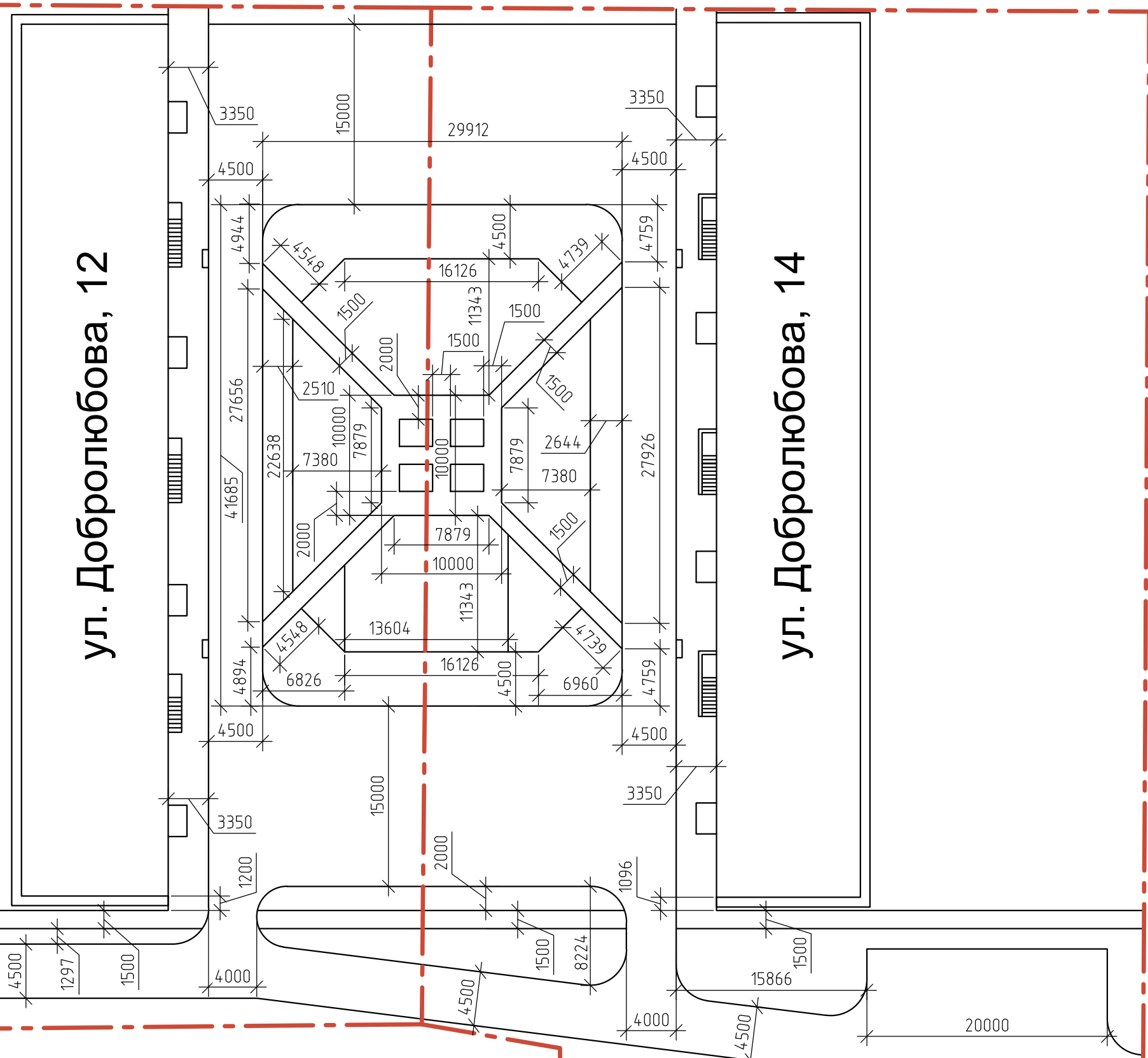
						Дизайн-проект благоустройства дворовых территорий многоквартирных домов №8, №10, №12, №14 по улице Добролюбова			
Изм.	Кол. уч.	Лист	№ док.	Подп.	Дата				
						Проект благоустройства	Стадия	Лист	Листов
								10	11
Разработал		Шулепов				Размеры. Масштаб 1:400			



Инв. № подл.	Подп. и дата		Взам. инв. №		Согласовано	

ул. Добролюбова, 12

ул. Добролюбова, 14



						Дизайн-проект благоустройства дворовых территорий многоквартирных домов №8, №10, №12, №14 по улице Добролюбова			
Изм.	Кол. уч.	Лист	№ док.	Подп.	Дата				
						Проект благоустройства	Стадия	Лист	Листов
								11	11
						Размеры. Масштаб 1:400			
Разработал		Шулепов							